

CLAP'S

Fiche technique lumière

Mise à jour janvier 2014

Merci de vérifier la mise à jour de cette fiche technique sur :

<http://robert-gilles.perso.sfr.fr/>

Cette fiche technique décrit les conditions **idéales**, lumière et plateau, de l'accueil du spectacle «CLAP'S».

N'hésitez pas à contacter Gilles si vos conditions d'accueil sont différentes.

Nous trouverons ensemble les solutions pour que le spectacle se déroule convenablement.

Néanmoins cette fiche technique fait partie intégrante du contrat.

Sauf indication contraire tout le matériel décrit dans cette fiche technique est à la charge de l'organisateur.

Pour la lumière et le plateau : **Gilles ROBERT** : (33) 01 48 03 22 80 - (33) 06 81 43 54 87 - gilles.robert75@gmail.com

Plateau idéale

- Ouverture : 10 mètres
- Profondeur : 8.50 mètres.
- Clearance : 7 mètres
- Un tapis de danse est le bienvenu si votre plateau n'est pas rigoureusement de couleur noir mat.
- Fond noir et pendrillonnage à l'Italienne (boîte noire)
- Nous avons besoin de **07 praticables** de 2 x 1 mètre à 0.40 de hauteur. Ils seront **jupés** en noir. 3 d'entre eux seront moquettés noir.
- Vous fournirez une machine à brouillard de qualité (MDG appréciée...!). Nous l'utiliserons dès les réglages lumières .
- Un accès scène /salle est nécessaire.
- Merci de disposer des tables en coulisses, à cour et à jardin. Elles seront équipées d'un éclairage bleu, discret !

Prévoir 2 machinistes pour aider au déchargement et rechargement du décor (Merci !)

Régie lumière

- Un pupitre permettant d'enregistrer 80 mémoires et de les restituer sous forme de masters.
Pas de séquences, flash sur les masters. Ex.: Congo, Avab Presto/Pronto, Lightcommander, Avolite, Jands
- Il est **indispensable** que la régie lumière soit installée en salle.
- La lumière salle sera commandée depuis la régie lumière, idéalement sur le pupitre.
- Une intercom régie/plateau est la bienvenue .

Planning

Il est indispensable que tout le matériel lumière soit installé, gélatiné et patché avant notre arrivée.

Les praticables seront installés à la suite des réglages lumière.

durée du spectacle : **1h00**

durée du démontage et du rechargement : **2h00**

Planning **indicatif** pour un spectacle en soirée

09h00⇒11h30	Réglage lumière
11h30⇒12h30	Déchargement et montage décor, finition réglage lumière
12h30⇒13h30	Repas
13h30⇒15h00	Encodage conduite
15h30⇒17h00	Filage technique

CLAP's

Mise à jour janvier 2014

- Cette liste de matériel est indicative et sera adaptée selon les dimensions de votre salle, de votre plateau et, **dans une mesure raisonnable**, à votre parc de matériel disponible !
- Dès réception des plans de votre salle, de votre plan de perche et de la liste de votre matériel, nous vous ferons parvenir un plan de feu **précisément adapté**.

Patch Lumière

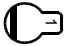
Appareils	Qt	Accessoires
Découpe type 614 SX	10	2 iris
Découpe type 714 SX	02	
Découpe type 613 SX	04	4 porte gobos
PC 2 kW	08	2 platines
PC 1 kW	06	5 volets
PAR CP 60	04	2 platines
PAR CP 62	24	
Pied 2,20 m.	01	
Pied 1.60/1.80 m.	06	
<i>une machine à brouillard de qualité. (MDG appréciée...!)</i>		

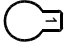
DMX	CIRCUIT	FOCUS	APPAREIL	GEL Lee	ACCESSOIRES	ACCROCHE
	1.	Face	2 PC 1 kW	152	Volets ou gaffer alu	Passerelle face
	2.	Face	1 PC 1 kW	152	Volets ou gaffer alu	Passerelle face
	3.	Face	2 PC 1 kW	152	Volets ou gaffer alu	Passerelle face
	4.	Proscénium	2 découpes 714 sx	152	Couteaux	Passerelle face
	5.	Face bar	1 découpe 614 sx	053	Couteaux	Passerelle face
	6.	Face Bruit.	1 découpe 614 sx	053		Passerelle face
	7.	Lat.	2 PAR CP 62	134		Porteuse
	8.	Lat.	2 PAR CP 62	134		Porteuse
	9.	Contre 780	4 PAR CP 62	780		Porteuse
	10.	Contre 715	5 PAR CP 62	715		Porteuse
	11.	Contre 715	5 PAR CP 62	715		Porteuse
	12.	Contre PC	6 PC 2 kW	106		Porteuse
	13.	PAR latt pieds →	2 PAR CP 62	142	2 Pieds 180 cm	Sol
	14.	PAR latt pieds ←	2 PAR CP 62	142	2 Pieds 160 cm	Sol
	15.	Par lointain	1 PAR CP 62	710		Porteuse
	16.	Par lointain	1 PAR CP 62	710		Porteuse
	17.	Contre Bar	1 découpe 614 sx	702	Couteaux	Porteuse
	18.	Contre JF	1 découpe 614 sx	702		Porteuse
	19.	Freddy	1 découpe 614 sx	702	Couteaux	Porteuse
	20.	poubelle	1 découpe 614 sx	702	iris	Porteuse
	21.	Aurelie	1 découpe 614 sx	702	Couteaux	Porteuse
	22.	Scie	1 découpe 614 sx	702	iris	Porteuse
	23.	Batt	1 découpe 614 sx	702	Couteaux	Porteuse
	24.	Aurélien bruit.	1 découpe 614 sx	702	Couteaux	Porteuse
	25.	Vieux projo	Projecteur Fresnel CLAP'S		1 Pied 2.20	Sol
	26.	Gobo	1 découpes 613 sx	∅	1 porte gobos	Porteuse
	27.	Gobo	1 découpes 613 sx	∅	1 porte gobos	Porteuse
	28.	Gobo	1 découpes 613 sx	053	1 porte gobos	Porteuse
	29.	Gobo	1 découpes 613 sx	053	1 porte gobos	Porteuse
	30.	Lampe vidéo	Lampe CLAP'S au sol			Sol
	31.	Lampes sol	3 lampes CLAP'S au sol			Sol
	32.	Par sol	2 PAR CP 60	710	2 platines	Sol
	33.	Par pied	2 PAR CP 60	∅		Sol
	34.	PC 2 sol	2 PC 2 KW	205	2 platines	Sol
	35.	Entrée JF	1 PC 1 kw	∅	<i>Emplacement à voir sur place ...</i>	
	40	SALLE				


CLAP's

Mise à jour janvier 2014

 714 sx

 613 sx

 614 sx


 PC 1 kW

 PC 2 kW

 PAR CP 60

 PAR CP 62


 Pied

 Circuit gradé au SOL lampes Clap's

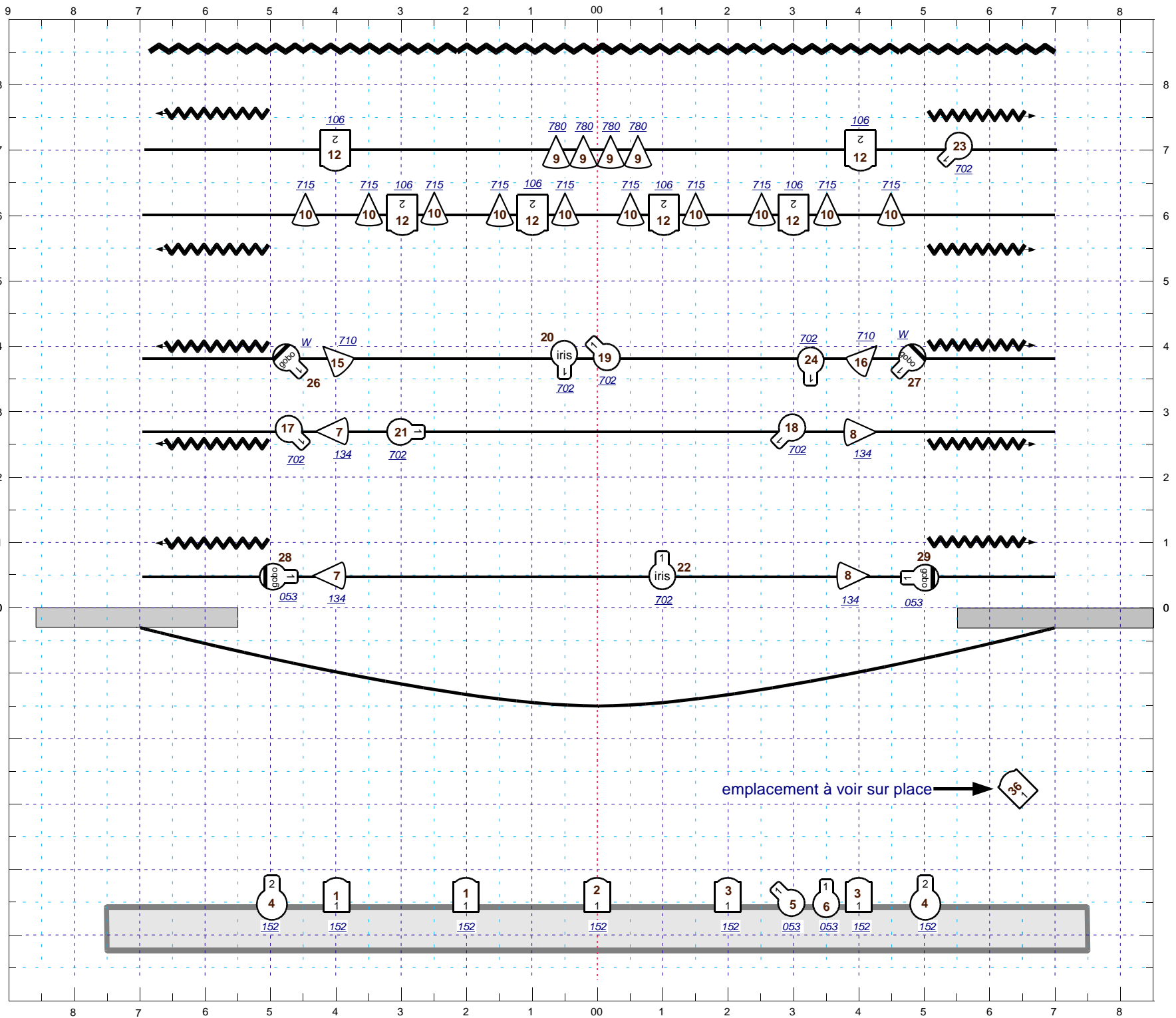
 Direct au sol

 Gel Lee Filters

13 N° Circuit

 N° perche


Gilles ROBERT
01 48 03 22 80
06 81 43 54 87
gilles.robert75@gmail.com
http://robert-gilles.perso.sfr.fr

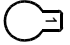


CLAP's

Mise à jour janvier 2014

 714 sx

 613 sx

 614 sx


 PC 1 kW

 PC 2 kW

 PAR CP 60

 PAR CP 62


 Pied

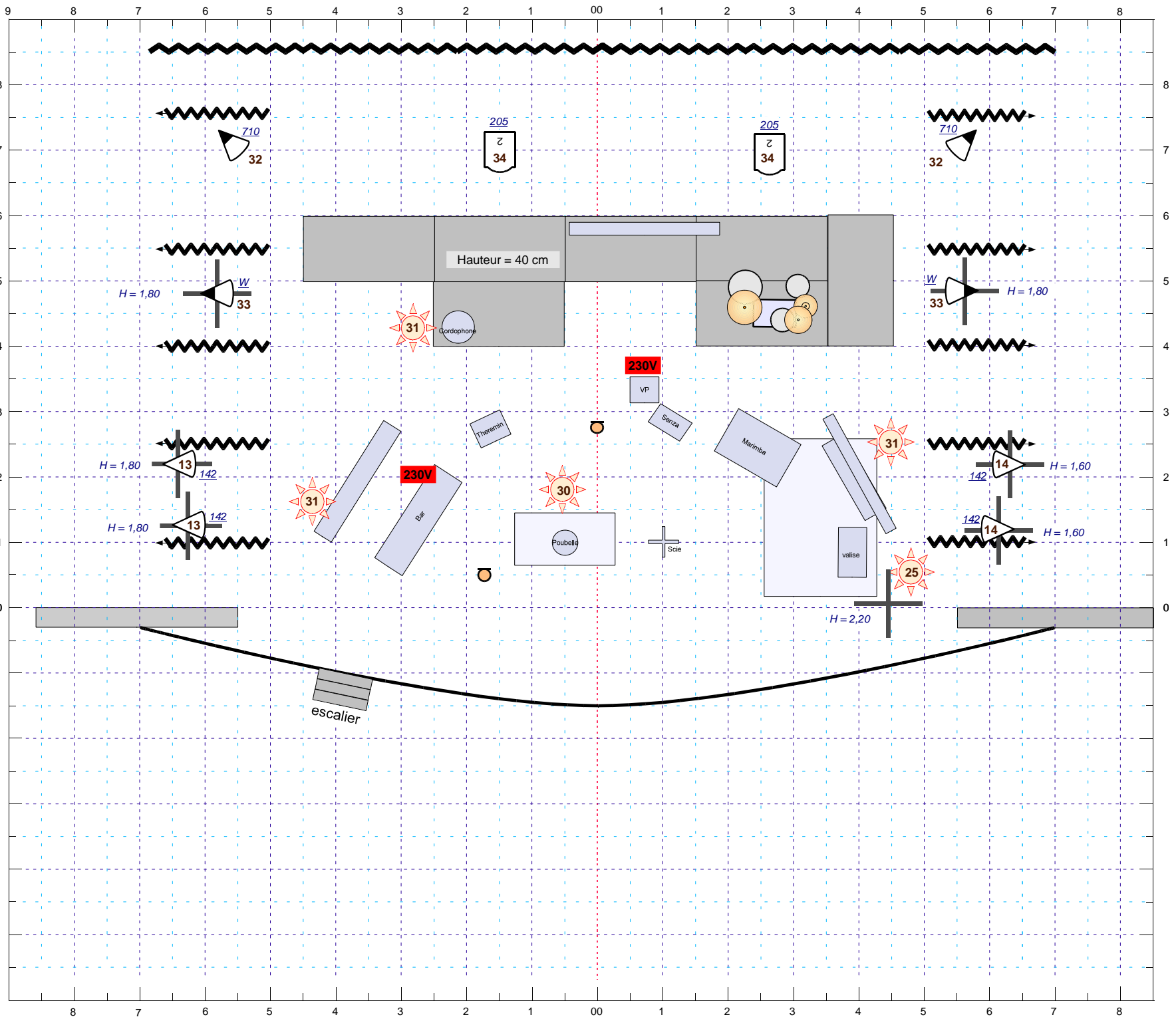
 31 Circuit gradé au sol lampes Clap's

 230V Direct au sol

 142 Gel Lee Filters

13 N° Circuit

 6 N° perche



Gilles ROBERT
 01 48 03 22 80
 06 81 43 54 87
 gilles.robert75@gmail.com
 http://robert-gilles.perso.sfr.fr